

Condiciones para **cursar** **AGROECOLOGÍA**

● CURSADAS APROBADAS:

- Introducción a la Producción Animal
- Genética
- Fisiología Vegetal
- Edafología
- Fitopatología

● EXÁMENES FINALES de:

- Todas las materias de 1° año
- Materias cuatrimestrales del primer cuatrimestre de 2° año



Secretaría
de Asuntos
Estudiantiles



Facultad de
Ciencias Agrarias
y Forestales



UNIVERSIDAD
NACIONAL
DE LA PLATA

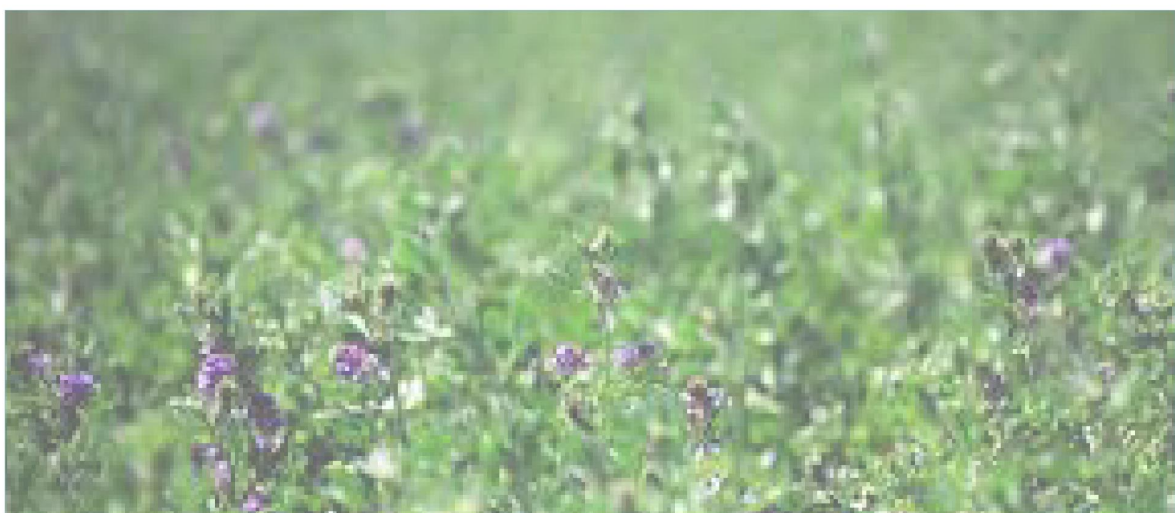
Condiciones para **cursar** **FORRAJICULTURA Y PRATICULTURA**

● CURSADAS APROBADAS:

- Introducción al Mejoramiento Genético
- Agroecología
- Manejo y Conservación de Suelos
- Microbiología Agrícola

● EXÁMENES FINALES de:

- Todas las materias de 1° año
- Materias cuatrimestrales del primer cuatrimestre de 2° año



Secretaría
de Asuntos
Estudiantiles



Facultad de
Ciencias Agrarias
y Forestales



UNIVERSIDAD
NACIONAL
DE LA PLATA

Condiciones para **cursar** INTRODUCCIÓN AL MEJORAMIENTO GENÉTICO

● CURSADAS APROBADAS:

- Genética
- Fisiología Vegetal
- Fitopatología

● EXÁMENES FINALES de:

- Todas las materias de 1° año
- Materias cuatrimestrales del primer cuatrimestre de 2° año



Condiciones para **cursar** **MANEJO Y CONSERVACIÓN DE SUELOS**

● CURSADAS APROBADAS:

- Edafología
- Mecánica Aplicada

● EXÁMENES FINALES de:

- Todas las materias de 1° año
- Materias cuatrimestrales del primer cuatrimestre de 2° año



Secretaría
de Asuntos
Estudiantiles



Facultad de
Ciencias Agrarias
y Forestales



UNIVERSIDAD
NACIONAL
DE LA PLATA

Condiciones para **cursar** **MECANIZACIÓN AGRARIA**

● CURSADAS APROBADAS:

- Edafología
- Mecánica Aplicada

● EXÁMENES FINALES de:

- Todas las materias de 1° año
- Materias cuatrimestrales del primer cuatrimestre de 2° año



Secretaría
de Asuntos
Estudiantiles



Facultad de
Ciencias Agrarias
y Forestales



UNIVERSIDAD
NACIONAL
DE LA PLATA

Condiciones para **cursar**

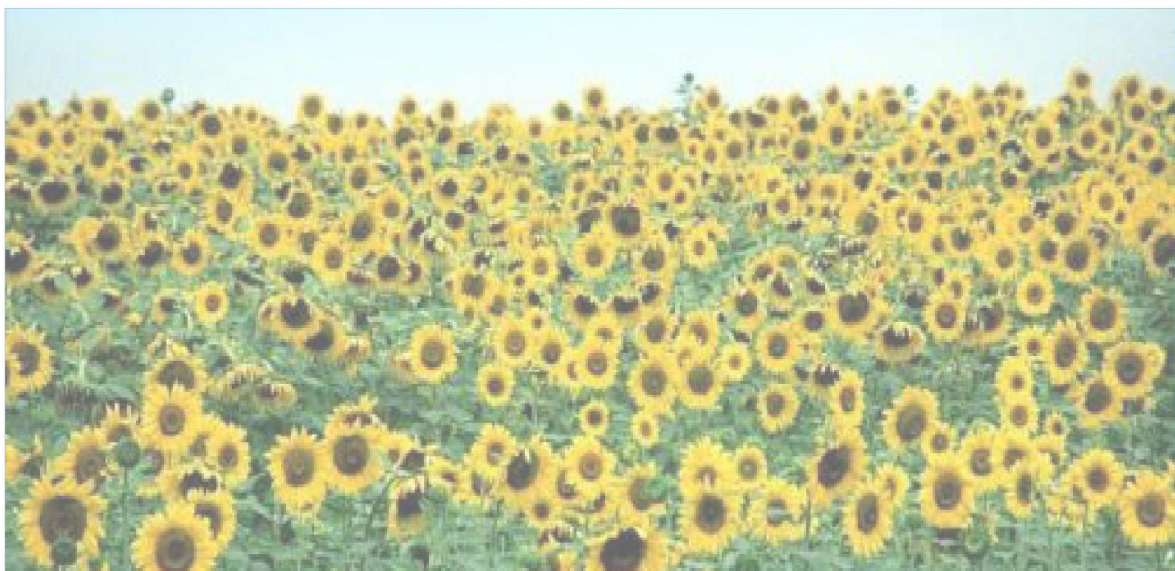
OLEAGINOSAS Y CULTIVOS REGIONALES

● CURSADAS APROBADAS:

- Socioeconomía
- Todas las materias del primer cuatrimestre de 4° Año

● EXÁMENES FINALES de:

- Todas las materias de 1° año
- Materias cuatrimestrales del primer cuatrimestre de 2° año



Secretaría
de Asuntos
Estudiantiles



Facultad de
Ciencias Agrarias
y Forestales



UNIVERSIDAD
NACIONAL
DE LA PLATA

Condiciones para **cursar** **RIEGO Y DRENAJE**

● CURSADAS APROBADAS:

- Mecánica Aplicada
- Fisiología Vegetal
- Edafología
- Manejo y Conservación de Suelos

● EXÁMENES FINALES de:

- Todas las materias de 1° año
- Materias cuatrimestrales del primer cuatrimestre de 2° año



Secretaría
de Asuntos
Estudiantiles



Facultad de
Ciencias Agrarias
y Forestales



UNIVERSIDAD
NACIONAL
DE LA PLATA

Condiciones para **cursar** **CEREALICULTURA**

● CURSADAS APROBADAS:

- Socioeconomía
- Introducción al Mejoramiento Genético
- Agroecología
- Manejo y Conservación de Suelos
- Mecanización Agraria

● EXÁMENES FINALES de:

- Todas las materias de 1° año
- Materias cuatrimestrales del primer cuatrimestre de 2° año



Secretaría
de Asuntos
Estudiantiles



Facultad de
Ciencias Agrarias
y Forestales



UNIVERSIDAD
NACIONAL
DE LA PLATA